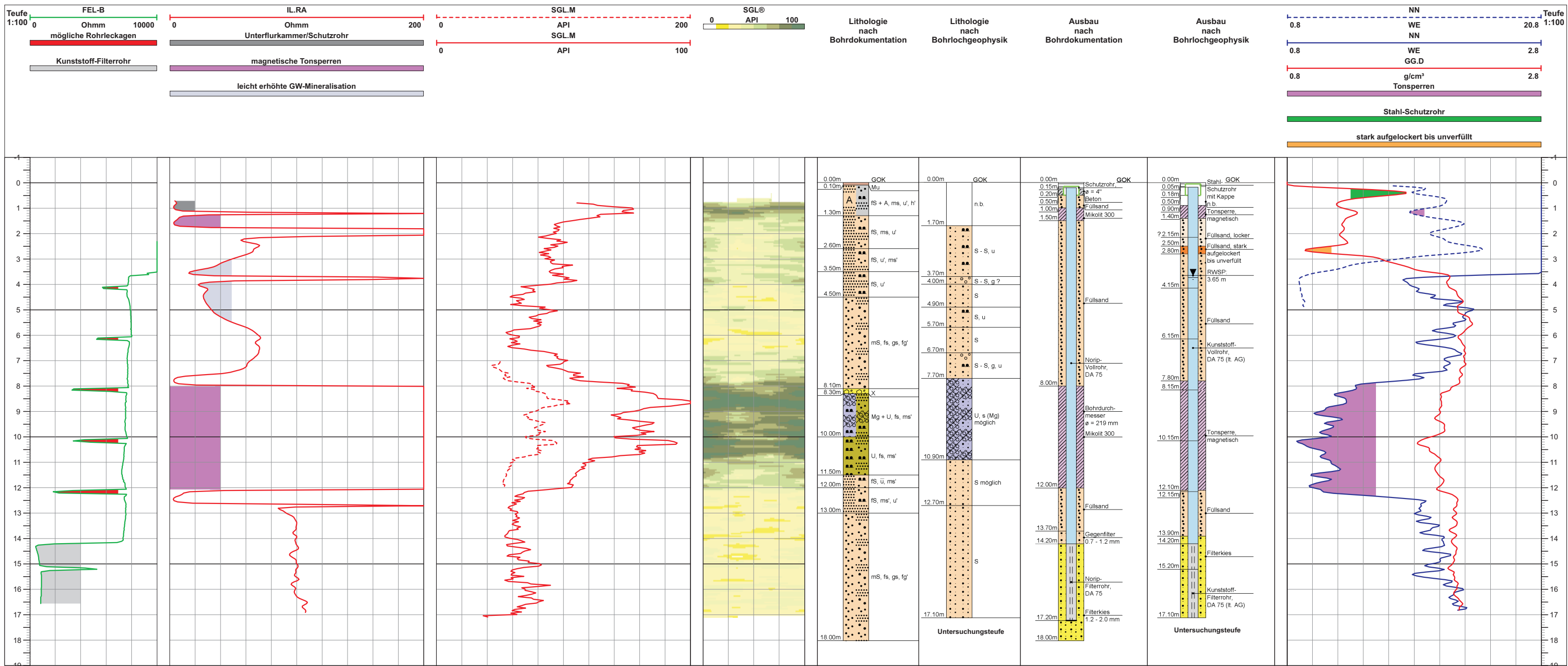


# Komplexe Messstellenkontrolle



## Untersuchungsziele:

- Untersuchung der Verrohrung bzgl. Filterlage und möglicher Rohrleckagen
- Untersuchung des anstehenden Gebirges zur Verifizierung des Bohrschichtenverzeichnisses
- Untersuchung der Ringraumverfüllung hinsichtlich der Lage von Tonsperren, Brückenbildung, des Zustandes der Filterkiesschüttung

## Eingesetzte Messverfahren:

- Fokussiertes Elektro-Log FEL-B
- Induktions-Log IL.RA
- Segmentiertes Gamma-Ray-Log SGL
- Neutron-Neutron-Log NN
- Gamma-Gamma-Dichte-Log GG.D

## Ergänzende Messverfahren:

- Kaliber-Log CAL, Magnetik-Log MAL, Dichte-Ringraum-Scanner RGG.D, Summenpackertest PT, Fernsehsondierung OPT